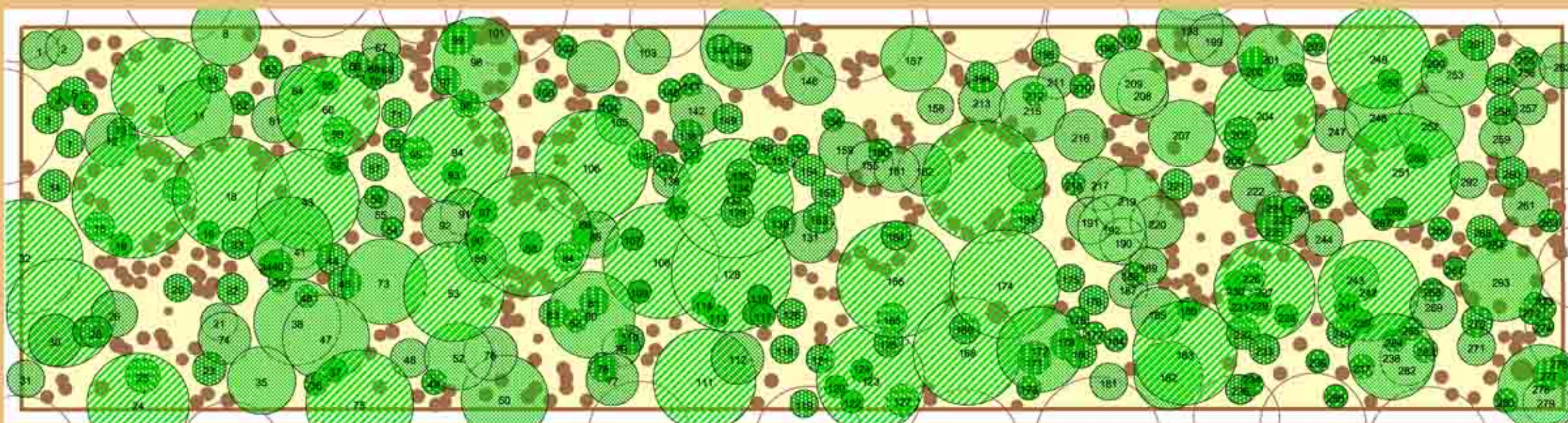


A mintatér faállomány-vetülete
DIVALD GYULA (1876) "képbeni feltüntetése"
 alapján, 2003.



DIVALD GYULA (1876): *A bükk őserdő és fatömegének szaporodása*
 című diplomatervezés kéziratos térképének rekonstruált változata.

A koronavetületek közéjébe írt sorszárok az ER 2(1): 67-91 oldalakon megjelentetett
 dolgozat azonosítóival esnek egybe. A mintatér mérete: 38 m x 152 m.

Lásd BARTHA D. & OROSZI S. (2002): *A Kárpát-medence őserdeinek leírása*
 (XIX-XX. század). ER 2(1): 9-396

A térképi rekonstrukciót:
 Horváth Ferenc, Deme Csaba és Papp Orsolya készítette.

MTA Ökológiai és Botanikai Kutatóintézet, Vácrátót

Felül a bükki őserdő egyik részlettel hoz

Az eredeti rajz másolata

