

**ER-67 (HU)**

**Pataj Erdőrezervátum** (Hevesi-dombvidék)

magterület: 65.7 ha; védőzóna: 191.4 ha; összes terület: 257.1 ha

A beküldés/aktualizálás ideje: : 2015-06-30

Északi-középhegység erdőgazdasági tájcsoport

Bükk Nemzeti Park Igazgatóság

**Változástörténet:**

Erdőrezervátummá a 3/2000. KöM rendelet nyilvánítja (MK 2000/26: 1299-1304.)

**Leírás:**

**1999**

"Az erdőrezervátum nagyon jól reprezentálja a Hevesi-dombvidék erdeit, a homokkő aljazaton kialakult mély völgyek, É-D-i oldalak erdőtársulásait. Még őrzi a helyi erdőgazdálkodás által kialakított erdőalakot. A területet nagyrészt (jó megtartású) bükkösök, cseres tölgyesek borítják."

*Horváth és Bölöni (2002) Az ER-ok kutatásszempontrú besorolása és rövid jellemzése 1999-ben*

**Kéziratok, egyéb dokumentumok:**

2003	Varga Zs. (2003): Az erdőrezervátumok helyzete a Bükk Nemzeti Park Igazgatóság területén. Kézirat, Gödöllő
1998	Czajlik P. (1998): Pataj erdőrezervátum (67) - Erdőrezervátumok 1998. évi szemlézése. Kézirat, Vácraátót
1994	FM Erdőrendezési Szolgálat (1994): Pataj (67) - Erdőrezervátum terület és faállomány adatok. Kézirat, Budapest



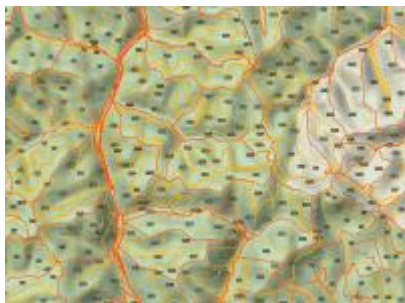
[Pataj ER és környéke, NÉBIH EI - Google úrfelvétel](#)

Pataj Erdőrezervátum

NÉBIH EI - Google

2012

[orto\\_67v.jpg](#)



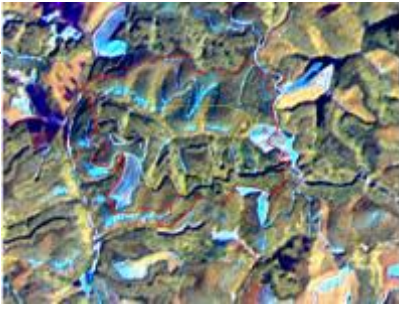
[Pataj ER és környéke, NÉBIH EI Erdőtérkép - Google TOPO](#)

Pataj Erdőrezervátum

NÉBIH EI - Google

2012

[topo\\_67v.jpg](#)



Pataj ER, SPOT4 - FÖMI úrfotótérkép

Pataj Erdőrezervátum

FÖMI (Eurimage)

1998

er67\_30.JPG

---

**Forrás URL (modified on 2015-06-30 11:39):**<https://erdorezervatum.hu/Pataj>