

ER-08 (HU)

Kis-Szénás Erdőrezervátum (Budai-hegység)

magterület: 41.1 ha; védőzóna: 79.3 ha; összes terület: 120.4 ha

A beküldés/aktualizálás ideje: : 2016-12-29

Dunántúli-középhegység erdőgazdasági tájcsoport

Pilisi Parkerdő Zrt. ; Duna-Ipoly Nemzeti Park Igazgatóság

Változástörténet:

Erdőrezervátummá a 14/2000. KöM rendelet nyilvánítja (MK 2000/66: 4068-4072.)

Leírás:

2016

Meredek völgyekkel tagolt, változatos dolomit-felszínű terület a Budai-hegység csaknem összes növényzeti típusával. A különleges ökológiai viszonyok, a növényvilág és állatvilág, valamint az élőhelyek rendkívüli változatossága és különlegessége miatt kiemelkedő természetvédelmi értékű „szentély” - **Európa Diploma** terület. A vad sűrűségét a Szénások térségében viszonylag alacsony szinten tartják, időnként vadlétszám becsléseket végeznek. A magasabb térszíneken a **2014-es jégtörés jelentős bolygatást** okozott, amelynek következményeit a védőzónában felszámolták, a holtfákat mindenütt összetermelték és hasznosították. A magterület északias kitettséű gyertyános-tölgyes és törmelékeltő állományában a 2016-os felmérés szerint az összes fekvő holtfa 100-120 m³/ha, aminek felét a 2014 decemberi jégtörés és dőlés okozta. Ezzel szemben a (sziklagyepekkel és lejtősztyepekkel mozaikoló) molyhos tölgyesek fekvő holtfa mennyisége sokkal alacsonyabb, mintegy 20 m³/ha, amelynek szintén fele a 2014 decemberi jégtörés következménye. Az erdőrezervátum alsóbb régióiban jégtörés már nem következett be.

Horváth Ferenc

1999

"Meredek völgyekkel tagolt, változatos dolomit-felszínű rezervátum a Budai-hg. csaknem összes növényzeti típusával. A terület a 80-as évek óta - egy részlet kivételével - be van kerítve. A különleges ökológiai viszonyok, a növényvilág és állatvilág, valamint az élőhelyek rendkívüli változatossága és különlegessége miatt a terület kiemelt természetvédelmi értékű "szentély".

Horváth és Bölöni (2002): Az ER-ok kutatásszemponitú besorolása és rövid jellemzése 1999-ben



A 2014-es ónos eső okozta dőlések és jégtörések nyoma a Kiszénás ER északi kitettséű állományában

Kis-Szénás Erdőrezervátum

2016

DSCN1406.JPG



Erdei kutyatej populáció "robbanása" a jégtörés miatt kiligetesedett erdőben (MVP)
Kis-Szénás Erdőrezervátum
2016
[ER-08_KISSZENAS_ERDEI_KUTYATEJEK_DSCN1353.PNG](#)



Kilátás a Kisszénásról Pilisszentiván, Pilisvörösvár felé
Kis-Szénás Erdőrezervátum
Horváth Ferenc (MTA ÖK)
2016
[DSCN1370.JPG](#)



Lejtősztyep és bokorerdők a Kisszénás ER magterületén
Kis-Szénás Erdőrezervátum
Horváth Ferenc (MTA ÖK)
2016
[DSCN1369.JPG](#)



Régóta korhadó tölgy a Kisszénás ER molyhos tölgyes bokorerdőjében
Kis-Szénás Erdőrezervátum
2016
[ER-08-3_Bajomi_Balint_2016_4012_web.jpg](#)



Törzstörött fiatal molyhos tölgy a Kisszénás ER magterületén
Kis-Szénás Erdőrezervátum
Horváth Ferenc (MTA ÖK)
2016
[DSCN1371.JPG](#)

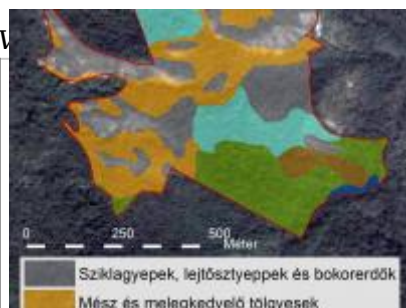
Publikációk:

- | | |
|------|---|
| 2010 | Dobolyi, K. & Virág, P. (2010): Grassland-woodland mosaics in the Kisszénás Forest Reserve (Hungary). <i>Studia Botanica Hungarica</i> 41: 129-142. |
| 2008 | Dobolyi K. és Türke I. J. (2008): A Szénás-hegycsoport tájtörténete. <i>Rosalia</i> 4: 45-60. |
| 2008 | Dobolyi K. (2008): Vegetációtanulmányok a Kis-Szénás és az Iváni-hegy (Pilisszentiván) sziklagyepeiben. <i>Rosalia</i> 4: 233-247. |
| 2008 | Dobolyi K., Kézdy P., Kun A. és Szabó F. (2008): A Szénás-hegycsoport edényes flórája. <i>Rosalia</i> 4: 169-232. |

2002 Kézdy P. és Gadó Gy. P. (2002): Nagy-Szénás tanösvény. In: Tanösvények Budapest körül 1., Duna-Ipoly Nemzeti Park Igazgatóság, Budapest

Kéziratok, egyéb dokumentumok:

- 2019 DINPI (2019) Jelentés a Duna-Ipoly Nemzeti Park Igazgatóság 2018. évi szakmai tevékenységéről. DINPI, Budapest, 136 old.
- 2016 Horváth Ferenc, Vida Alexandra, Bajomi Bálint (2016): A 2014 decemberi jégtörés mértékének becslése és értékelése erdőrezervátumokban és egy szakmai ismeretterjesztő kiadvány összeállítása; Jelentés; Kézirat, Vácrátót
- 2008 Virág P. (2008): A Kiszénás Erdőrezervátum vegetációtérképe. [Diplomamunka] Kézirat, Budapest
- 2006 Balázs B. M. (2006): Akácállományok vegyszermentes szerkezet-átalakításának vizsgálata. Kézirat, Budapest
- 2002 Mázsa K. [szerk.] (2002): Erdőrezervátumok monitorozása. A kidolgozott módszertan és protokoll tesztelése, első felmérés. Kézirat, Vácrátót
- 2001 Kun A. (2001): Kutatási jelentés a MNBmR V. Projektjének (Erdőrezervátumok-kezelt lomboserdők) keretében a Kis-Szénáson (76. négyzet, Orno-Quercetum) végzett felvételezési munkáról. Kézirat, Vácrátót
- 1998 Madas K. (1998): Kiszénás Erdőrezervátum (08) - Erdőrezervátumok 1998. évi szemlézése. Kézirat, Vácrátót
- 1994 FM Erdőrendezési Szolgálat (1994): Kiszénás (08) - Erdőrezervátum terület és faállomány adatok. Kézirat, Budapest

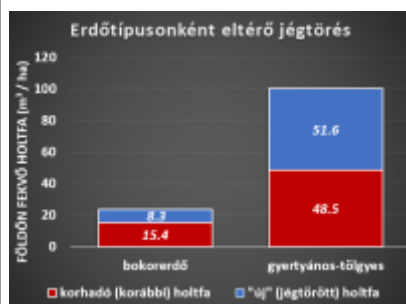


[A Kiszénás ER magterületének élőhelytérképe 2008-ban Kun András munkája és úrfelvétel alapján](#)

Kis-Szénás Erdőrezervátum

2016

[ER-08_elohelyek_magterulet_terkep.jpg](#)



[Erdőtípusonként \(kitettségtől, mezoklimától függően\) eltérő volt a jégtörés mértéke](#)

Kis-Szénás Erdőrezervátum

Horváth Ferenc (MTA ÖK)

2016

[ER-08-4_erdotipusonkent_eltero_jegtores.PNG](#)



[Kiszénás ER és környéke, NÉBIH EI - Google úrfelvétel](#)

Kis-Szénás Erdőrezervátum

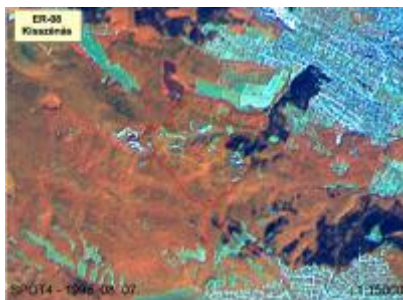
NÉBIH EI - Google

2012

[orto_8v.jpg](#)



Kisszénás ER és környéke, NÉBIH EI Erdőtérkép - Google TOPO
Kis-Szénás Erdőrezervátum
NÉBIH EI - Google
2012
[topo_8v.jpg](#)



Kisszénás ER, SPOT4 - FÖMI úrfotótérkép
Kis-Szénás Erdőrezervátum
FÖMI (Eurimage)
1998
[er08_30.JPG](#)

Forrás URL (modified on 2016-12-29 22:25):<https://erdorezervatum.hu/Kis-Szenas>