

**ER-07 (HU)**

**Juhdöglő-völgy Erdőrezervátum** (Vértes)

magterület: 25.7 ha; védőzóna: 55.1 ha; összes terület: 80.8 ha

kapcsolat: [Horváth Ferenc \(MTA ÖK\)](#) , MTA ÖK Ökológiai és Botanikai Intézet

A beküldés/aktualizálás ideje: : 2018-05-29

[Dunántúli-középhegység erdőgazdasági tájcsoport](#)

[Vértesi Erdő Zrt. ; Duna-Ipoly Nemzeti Park Igazgatóság](#)

*Változástörténet:*

- 2013-ban az MTA ÖK elkészítette az ER HTV alapfelmérést
- 2012/15 között Papp Viktor részletesen felméri a terület lignikol nagygombáit
- Erdőrezervátummá a 14/2000. KöM rendelet nyilvánítja (MK 2000/66: 4068-4072.)

*Leírás:*

**2016**

A magterületet 2016-ban "Long Untouched Forest" természetességi kategóriába soroltuk Buchwald (2005) tipizálása szerint. Javaslatunk alapján bekerült a "Primary forests of Europe" adatbázisba (Sabatini et al. 2018) - Magyarországról a Kékes, Vár-hegy, Alsó-hegy, Őserdő, Szalafő, Vétyem és a Kunpeszéri Tilos-erdő erdőrezervátumok mellett.

**1999**

"Változatos termőhelyeken, változatos összetételű és korosztályú, idős és igen idős (bükk és tölgy) fákkal, lábön álló elhalt fákkal, facsonkokkal, helyenként jelentős fekvő holtfával és lékdinamikával jellemezhető erdő, a területe elég kicsi, a vadlétszám ebben a rezervátumban is magas."

*Horváth és Bölöni (2002): Az ER-ok kutatásszempontrú besorolása és rövid jellemzése 1999-ben*



[A Juhdöglő-völgy koronaszintje ősszel egy oldalgerinc tisztásáról](#)

Juhdöglő-völgy Erdőrezervátum

Horváth Ferenc (MTA ÖK)

2001

[ER-07\\_JUHDGLO\\_FELULROL\\_DSCN1382.jpg](#)



[Élő, kidőlt és fekvő tölgyek a Juhdöglő-völgy ER magterületén](#)

Juhdöglő-völgy Erdőrezervátum

Papp Viktor

2013

[ER-07-5\\_KTT\\_elve\\_es\\_holtan\\_JDVER6\\_PV.png](#)



Gerincen letörpülő öreg bokorerdő  
Juhdöglő-völgy Erdőrezervátum  
07\_01\_10.jpg



Kidólt vastag korhadó tölgyfa a Juhdöglő-völgy ER magterületén  
Juhdöglő-völgy Erdőrezervátum  
Papp Viktor  
2013  
ER-07-5\_JDVER\_11\_PV\_HALOTT\_TOLGYFA\_2500x1673.jpg



Lék völgyalji bükkösben egy törzstörött bükkel  
Juhdöglő-völgy Erdőrezervátum  
07\_02\_26.jpg

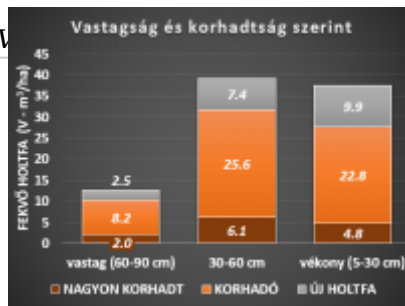
#### Publikációk:

- 2018 Sabatini, FM, S Burrascano, WS Keeton, C Levers, M Lindner, F Pötzschner, PJ Verkerk, J Bauhus, E Buchwald, O Chaskovsky, N Debaive, F Horváth, M Garbarino, N Grigoriadis, F Lombardi, IM Duarte, P Meyer, R Midteng, S Mikac, M Mikolas, R Motta, G Mozgeris, L Nunes, M Panayotov, P Ódor, A Ruete, B Simovski, J Stillhard, M Svoboda, J Szwagrzyk, O-P Tikkanen, R Volosyanchuk, T Vrska, TM Zlatanov, and T Kuemmerle (2018) Where are Europe's last primary forests? Diversity and Distributions 24(10): 1426-1439. doi:10.1111/ddi.12778
- 2012 Papp Viktor és Siller Irén (2012): A Ganoderma cupreolaccatum (syn. G. pfeifferi) taxonómiai helyzete és magyarországi elterjedése - The Hungarian distribution and taxonomic status of Ganoderma cupreolaccatum (syn. G. pfeifferi). Poszterszekció 1. Gombarendszertan és ökológia - Poster session 1, Fungal systematics and ecology. Mikológiai Közlemények - Clusiana 51(1): 76-78.
- 2012 Papp Viktor: Bükkösök természetközeli állapotát indikáló lignicol nagygombák a Juhdöglő-völgy Erdőrezervátumból - Lignicolous macrofungi as indicators of nature value of beech forest from the Juhdöglő-völgy Forest Reserve. Poszterszekció 1. Gombarendszertan és ökológia - Poster Session 1, Fungal systematics and ecology, Mikológiai Közlemények - CLUSIANA 51(1):75-76. 2012

#### Kéziratok, egyéb dokumentumok:

- 2015 Papp Viktor (2015): A Juhdöglő-völgy Erdőrezervátum lignicol bazídiomos nagygombáinak taxonómiája és természetvédelmi helyzete; Doktori értekezés (PhD) tézisei, Kézirat, Budapest
- 2013 Horváth Ferenc, Mázsa Katalin, et al. A Juhdöglő-völgy Erdőrezervátum Faállomány szerkezet felmérése 2013, ER Archivum 2013/D-001/1,2. Kézirat. Vácrátót.
- 2012 Papp Viktor (2012): Bükkösök természetközeli állapotát indikáló lignicol nagygombák a Juhdöglő-völgy Erdőrezervátumból. Kézirat, Budapest (poszter)
- 1998 Kun A. (1998): Juhdöglő-völgy Erdőrezervátum (07) - Erdőrezervátumok 1998. évi szemlézése. Kézirat, Vácrátót
- 1996 Pro Vértes Természetvédelmi Közalapítvány (1996): A juhdöglő-völgy Erdőrezervátum botanikai állapotfeltárás tájékoztató

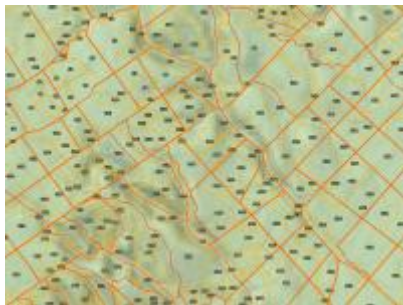
- 1996 A Juhdöglő-völgy Erdőrezervátum botanikai állapotfeltárás tájékoztató. Pro Vértes Természetvédelmi Közalapítvány.1996. Kézirat, Bodmér.
- 1994 FM Erdőrendezési Szolgálat (1994): Juhdöglő-völgy (07) - Erdőrezervátum terület és faállomány adatok. Kézirat, Budapest



Fekvő holtfa vastagság és korhadtsági fokozatok szerint a 2013-as felmérés alapján  
 Juhdöglő-völgy Erdőrezervátum  
 Horváth Ferenc (MTA ÖK)  
 2016  
[ER-07-4\\_FHF\\_vastagsag\\_korhadtság\\_szerint.PNG](#)



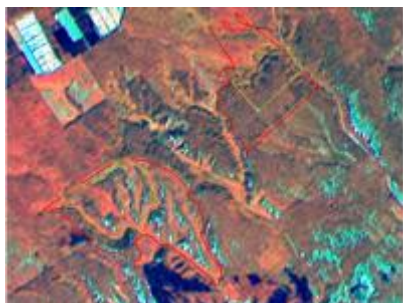
Juhdöglő-völgy ER és környéke, NÉBIH EI - Google úrfelvétel  
 Juhdöglő-völgy Erdőrezervátum  
 NÉBIH EI - Google  
 2012  
[orto\\_7v.jpg](#)



Juhdöglő-völgy ER és környéke, NÉBIH EI Erdőtérkép - Google TOPO  
 Juhdöglő-völgy Erdőrezervátum  
 NÉBIH EI - Google  
 2012  
[topo\\_7v.jpg](#)



Juhdöglő-völgy ER magterület és védőzóna úrfelvételen, 2016  
 Juhdöglő-völgy Erdőrezervátum  
 2016  
[ER-07\\_mt\\_vz.jpg](#)



Juhdöglő-völgy ER, SPOT4 - FÖMI úrfotótérkép  
 Juhdöglő-völgy Erdőrezervátum  
 FÖMI (Eurimage)  
 1998  
[er06\\_07\\_30.JPG](#)