

**ER-28 (HU)**

**Baláta-tó Erdőrezervátum** (Zalai-dombság)

magterület: 76.1 ha; védőzóna: 358.4 ha; összes terület: 434.5 ha

A beküldés/aktualizálás ideje: : 2020-12-20

Dél-Dunántúl erdőgazdasági tájcsoport

HM Kaszó Erdőgazdaság Zrt. ; Duna-Dráva Nemzeti Park Igazgatóság

*Változástörténet:*

2015-ben egy élőhelyrehabilitációs LIFE projekt indult, amely a Baláta-tó vízháztartási viszonyait is javítani kívánja (<http://www.kaszo-life.eu/hu/>) Erdőrezervátummá a 19/2008. KvVM rendelet nyilvánítja.

*Leírás:*

**1999**

"A Baláta-tó a természetvédelem szempontjából egy rendkívül értékes láp ("szentély"). A körülötte (a védőzónában) található erdők savanyú homokon kialakult gyertyános és cseres tölgyes állományok, kisebb részben égerlápok. Ezek telepített állományok és erősen kezeltek, részben legelők - sok esetben a termőhelynek nem megfelelő fafajjal való - betelepítésével lettek létrehozva. Ma, e telepített állományok gyors és természetes átalakulása tapasztalható, azonban az erdőrezervátumhoz tartozó erdőterület kicsi és keskeny szegélyként van csak jelen."

*Horváth és Bölöni (2002) Az ER-ok kutatásszemponturna besorolása és rövid jellemzése 1999-ben*

*Publikációk:*

2008	19/2008. (VIII. 22.) KvVM rendelet a Baláta-tó természetvédelmi terület bővítéséről és erdőrezervátummá nyilvánításáról
2006	Lájer Konrád (2006): Aldrovanda ( <i>Aldrovanda vesiculosa</i> ) - KvVM Természetvédelmi Hivatal Fajmegőrzési tervek, KvVM, Budapest, 18 old.

*Kéziratok, egyéb dokumentumok:*

2004	Mázsa Katalin, Sódor Márton, Lehoczky István, Papp Bea, Lesku Balázs, Mile Orsolya, Magura Tibor, Nagy Attila, Márkus András, Szmorad Ferenc, Árgay Zoltán, Pallag Orsolya, Esztó Piroska, Temesi Géza (2004): Értekezlet az erdőrezervátumok védetté és erdőrezervátummá nyilvánításának áttekintéséről, aktuális feladatokról; Kézirat, Budapest
2000	Jelítai E. és Lehoczky I. (2000): Baláta-tó Erdőrezervátum (28) Hosszútávú Fenntartási Terve. Kézirat, Szenna
1998	Juhász M. (1998): Baláta-tó Erdőrezervátum (28) - Erdőrezervátumok 1998. évi szemlézése. Kézirat, Vácrátót
1997	Duna-Dráva Nemzeti Park Igazgatóság és Kaszó Erdőgazdaság Rt. (1997): Természetvédelem, erdő- és vadgazdálkodás a Kaszó Erdőgazdaság Rt. területén. Konferencia, Kaszó
1994	FM Erdőrendezési Szolgálat (1994): Baláta-tavi erdő (28) - Erdőrezervátum terület és faállomány adatok. Kézirat, Budapest
1990	Borhidi A., Kevey B., Majer J. és Oroszné Kovács Zs. (1990): A környezetváltozás tendenciáinak felmérése és monitoringja dél-dunántúli lápterületeken. Kézirat, Pécs

*Válogatott térképek (3/3)*



Baláta-tó ER és környéke, NÉBIH EI - Google úrfelvétel

Baláta-tó Erdőrezervátum

NÉBIH EI - Google

2012

[orto\\_28v.jpg](#)



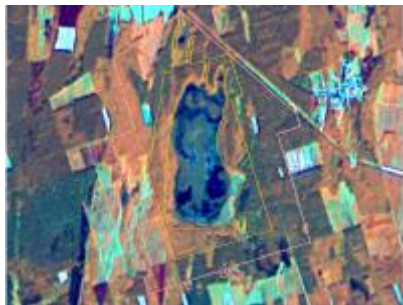
Baláta-tó ER és környéke, NÉBIH EI Erdőtérkép - Google TOPO

Baláta-tó Erdőrezervátum

NÉBIH EI - Google

2012

[topo\\_28v.jpg](#)



Baláta-tó ER, SPOT4 - FÖMI úrfotótérkép

Baláta-tó Erdőrezervátum

FÖMI (Eurimage)

1999

[er28\\_30.JPG](#)

---

**Forrás URL (modified on 2020-12-20 19:53):**<https://erdorezervatum.hu/Balata-to>