

Alsó-hegy Erdőrezervátum

ER-68 (HU)

Alsó-hegy Erdőrezervátum (Aggteleki-karszt)

magterület: 112.8 ha; védőzóna: 116.5 ha; összes terület: 229.3 ha

magterület hrsz és erdőrészlet: Bódvaszilas 0122-ből 1E, 1H, 2A, 6A, 6B, 6C, 6D, 6E, 6L

védőzóna hrsz és erdőrészlet: Bódvaszilas 0122-ből 1A, 1B, 1C, 1D, 1F, 1G, 2B, 2C, 2D, 2F, 2TI, 6F, 6H, 6I, 6J, 6M; 0151-ből 3A, 3B; 0159-ből 2E

1/2000. (III. 24.) KöM rendelet az Aggteleki Nemzeti Park Igazgatóság illetékességi területén lévő egyes védett természeti területek erdőrezervátummá nyilvánításáról

Északi-középhegység

Északerdő Erdőgazdasági Zrt.

Aggteleki Nemzeti Park Igazgatóság

Célorientált kutatás (CK)

Történet

2016

A magterületet 2016-ban "Long Untouched Forest" természetességi kategóriába soroltuk Buchwald (2005) tipizálása szerint. Javaslatunk alapján bekerült a "Primary forests of Europe" adatbázisba (Sabatini et al. 2018) - Magyarországról a Kékes, Vár-hegy, Óserdő, Szalafő, Vétyem, Kunpeszéri Tilos-erdő és Juhdöglő-völgy erdőrezervátumok mellett.

2000-2004

'NAT-MAN Nature-based Management of Beech in Europe' project produced a series of working reports. Tibor Standovár and team-mates (ELTE) contributed, results of previous studies and new investigations were accomplished in Kékes Strict Forest Reserve, Óserdő SFR, and Alsó-hegy SFR.

1999

"Változó dinamikájú gyertyános-tölgyes állomány, amely a Tornai-karszt legjellegzetesebb erdőtársulása, de bükkösök és fényben gazdagabb, szárazabb

tölgyes részek is előfordulnak. Igazi, ún. középerdő, ill. enne a felhagyásával kialakuló maradványa. A terület és a faállomány változatos (mozaikos), kiválóan alkalmas erdődinamikai vizsgálatokra." ... *Horváth és Bölöni (2002) Az ER-ok kutatásszempontrú besorolása és rövid jellemzése 1999-ben*

Besorolás 99: Célorientált kutatás (CK)

Fő eredmények

Czajlik, P., Gálhidy, L., Kenderes, K., Mihók, B., Ódor, P., Standovár, T., Tímár, G. & Kelemen, K. (2003): Report on Site-based Permanent Plot, Second-phase and New Mapping Studies: Alsóhegy Forest Reserve. Nat-Man Project Working Report 53., p. 17.

Archived Working Reports of NAT-MAN project (2000-2004) - URL:
<http://www.flec.kvl.dk/natman/> ... not accessible

Válogatott publikációk

Összes publikáció

- 2018 Sabatini, FM, S Burrascano, WS Keeton, C Levers, M Lindner, F Pötzschner, PJ Verkerk, J Bauhus, E Buchwald, O Chaskovsky, N Debaive, F Horváth, M Garbarino, N Grigoriadis, F Lombardi, IM Duarte, P Meyer, R Midteng, S Mikac, M Mikolas, R Motta, G Mozgeris, L Nunes, M Panayotov, P Ódor, A Ruete, B Simovski, J Stillhard, M Svoboda, J Szwagrzyk, O-P Tikkanen, R Volosyanchuk, T Vrska, TM Zlatanov, and T Kuemmerle (2018) Where are Europe's last primary forests? Diversity and Distributions 24(10): 1426-1439. doi:10.1111/ddi.12778
-
- 2010 Varga Zs. (2010): Madártani monitoring az Aggteleki-karszt területén (1986-2006) - Ornithological monitoring on the Aggtelek karst (1986-2006). ANP Füzetek VII.
-
- 2008 Kemencei Z., Sólymos P., Farkas R., Páll-Gergely B., Vilisics F. és Hornung E. (2008): Kulcs élőhelyek mikro-skálán: ahol a ritka csiga fajok gyakoriak. In: Lengyel és mtsai [szerk.]: "Molekuláktól a globális folyamatokig". Absztrakt-k.: 90., Nyíregyháza
-
- 2005 Christensen, M., Hahn, K., Mountford, E.P., Ódor P., Standovár T., Rozenbergar, D., Diaci, J., Wijdevén, S., Meyer, P., Winter, S. & Vrska, T. (2005): Dead wood in European beech (*Fagus sylvatica*) forest reserves. Forest Ecology and Management 210:267-282
-

-
- 2002 Horváth F. és Bölöni J. [összeállította] (2002): Az erdőrezervátumok kutatásszempontrú besorolása és rövid jellemzése 1999-ben. In: Horváth és Borhidi [szerk.]: A hazai erdőrezervátum-kutatás célja, stratégiája és módszerei, TermészetBÚVÁR Kiadó, Bp, 276-287.

Válogatott kéziratok

Összes kézirat

-
- 2004 Archived Working Reports of NAT-MAN project (2000-2004) - URL: <http://www.flec.kvl.dk/natman/> ... not accessible (September of 2022)
-
- 2003 Czájlik, P., Gálhidy, L., Kenderes, K., Mihók, B., Ódor, P., Standovár, T., Tímár, G. & Kelemen, K. (2003): Report on Site-based Permanent Plot, Second-phase and New Mapping Studies: Alsóhegy Forest Reserve. Nat-Man Project Working Report 53., p. 17.
-
- 2003 Standovár T. (2003): Faállomány-szerkezeti felmérések az Alsó-hegy Erdőrezervátum területén II.
-
- 2001 Czájlik P. (2001): Az Alsó-hegy Erdőrezervátum hosszútávú fenntartási terve
-
- 2001 Vojtkó A. (2001): Az Aggteleki Nemzeti Park területének vegetációtérképezése
-
- 1998 Czájlik P. (1998): Az ANPI működési területén található erdőrezervátumok erdőrészlet szerinti szemlézése II.
-
- 1998 Czájlik P. (1998): Alsó-hegy erdőrezervátum (68) - Erdőrezervátumok 1998. évi szemlézése. Kézirat, Vácrátót
-
- 1994 FM Erdőrendezési Szolgálat (1994): Alsó-hegy (68) - Erdőrezervátum terület és faállomány adatok. Kézirat, Budapest
-
- 1993 Czájlik P. (1993): Faállomány-szerkezeti felmérések az Alsó-hegy Erdőrezervátum területén I.

Válogatott térképek



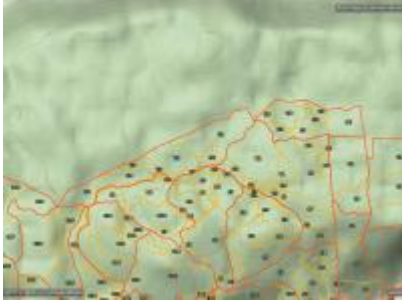
Alsó-hegy ER és környéke, NÉBIH EI - Google
úrfelvétel

Alsó-hegy Erdőrezervátum

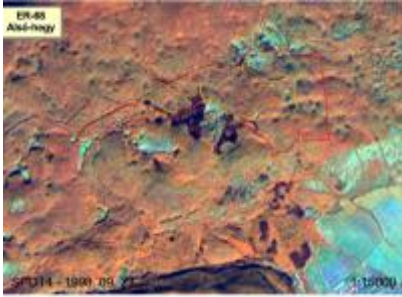
NÉBIH EI - Google

2012

orto_68v.jpg



Alsó-hegy ER és környéke, NÉBIH EI Erdőtérkép -
Google TOPO
Alsó-hegy Erdőrezervátum
NÉBIH EI - Google
2012
[topo_68v.jpg](#)



Alsó-hegy ER, SPOT4 - FÖMI úrfotótérkép
Alsó-hegy Erdőrezervátum
FÖMI (Eurimage)
1998
[er68_30.JPG](#)

Térképek - link

[Alsó-hegy ER \(Google Maps\)](#)