

Pataj Erdőrezervátum

ER-67 (HU)

Pataj Erdőrezervátum (Hevesi-dombvidék)

magterület: 65.7 ha; védőzóna: 191.4 ha; összes terület: 257.1 ha

magterület hrsz és erdőrészlet: Tarnalelesz 0163-ból 18A, 18B, 18C, 18D, 18K, 18TI1, 19A, 20D; 0165-ből 19B, 19C, 19D, 19F, 19ÚT1, 20C, 20D, 20ÚT1

védőzóna hrsz és erdőrészlet: Tarnalelesz 0163-ból 17C, 17D, 17E, 17F, 17TI, 18E, 18F, 18G, 18I, 18J, 18TI2, 18ÚT, 19ÚT2, 20A, 20B; 0165-ből 19E, 19G, 19H, 19I, 19ÚT3, 19ÚT4, 20A, 20B, 20ÚT2, 20ÚT3, 21C, 21G, 21I, 21ÚT4, 21ÚT5, 22A

3/2000. (III. 24.) KöM rendelet a Bükki Nemzeti Park Igazgatóság illetékességi területén lévő egyes védett természeti területek erdőrezervátummá nyilvánításáról

Északi-középhegység
Egererdő Erdészeti Zrt.

Bükki Nemzeti Park Igazgatóság
Eseménykövetés (EK)

Történet

1999

"Az erdőrezervátum nagyon jól reprezentálja a Hevesi-dombvidék erdeit, a homokkő aljazaton kialakult mély völgyek, É-D-i oldalak erdőtársulásait. Még őrzi a helyi erdőgazdálkodás által kialakított erdőalakot. A területet nagyrészt (jó megtartású) bükkösök, cseres tölgyesek borítják." ... Horváth és Bölöni (2002) *Az ER-ok kutatásszempontrú besorolása és rövid jellemzése 1999-ben*

Besorolás 99: Eseménykövetés (EK)

Válogatott publikációk

Összes publikáció

2016 Fűhrer Ernő, Edelényi Márton, Jagodics Anikó, Jereb László, Horváth László, Kern Zoltán, Moring Andrea, Szabados Ildikó, Pödör Zoltán (2016): Az időjárás hatása egy időskorú bükkös évenkénti körlap-növekedésére. Erdészettudományi Közlemények 6(1):61-78.

-
- 2002 Horváth F. és Bölöni J. [összeállította] (2002): Az erdőrezervátumok kutatásszempontrú besorolása és rövid jellemzése 1999-ben. In: Horváth és Borhidi [szerk.]: A hazai erdőrezervátum-kutatás célja, stratégiája és módszerei, TermészetBÚVÁR Kiadó, Bp, 276-287.

Válogatott kéziratok

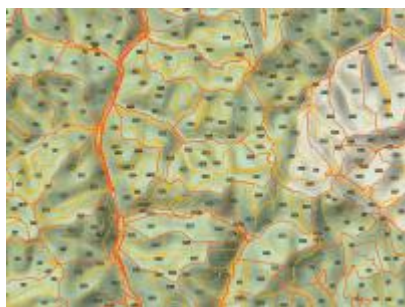
Összes kézirat

-
- 2003 Varga Zsuzsanna (2003): Az erdőrezervátumok helyzete a Bükki Nemzeti Park Igazgatóság területén. Kézirat, Gödöllő
-
- 1998 Czájlik P. (1998): Pataj erdőrezervátum (67) - Erdőrezervátumok 1998. évi szemlézése. Kézirat, Vácrátót
-
- 1994 FM Erdőrendezési Szolgálat (1994): Pataj (67) - Erdőrezervátum terület és faállomány adatok. Kézirat, Budapest

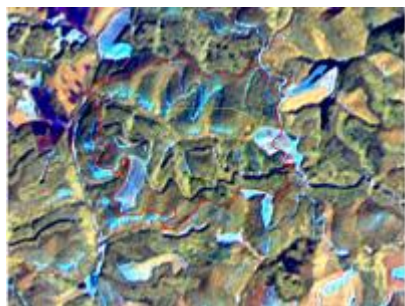
Válogatott térképek



Pataj ER és környéke, NÉBIH EI - Google úrfelvétel
Pataj Erdőrezervátum
NÉBIH EI - Google
2012
[orto_67v.jpg](#)



Pataj ER és környéke, NÉBIH EI Erdőtérkép - Google
TOPO
Pataj Erdőrezervátum
NÉBIH EI - Google
2012
[topo_67v.jpg](#)



Pataj ER, SPOT4 - FÖMI úrfotótérkép
Pataj Erdőrezervátum
FÖMI (Eurimage)
1998
[er67_30.JPG](#)

Térképek - link

[Pataj ER \(Google Maps\)](#)